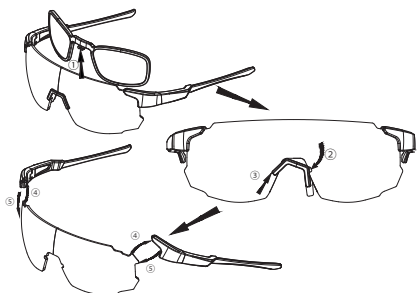




INSTRUCTIONS PRO SPORT

AERO

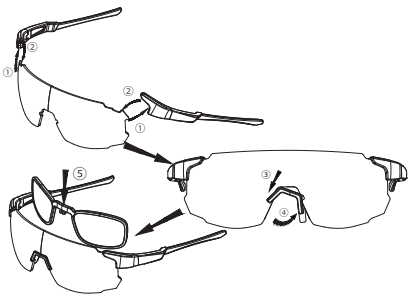


Retirer la protection (les verres)

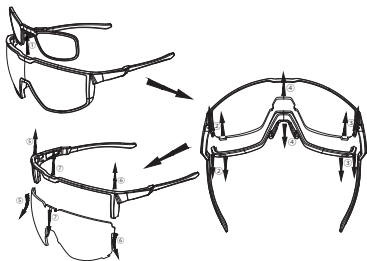
1. Détachez le clip en le tirant vers le haut et enlevez-le.
2. Détachez le pont nasal d'un côté.
3. Détachez le pont nasal de l'autre côté et enlevez-le complètement.
4. Détachez le coin supérieur de la branche en poussant celle-ci vers le bas.
5. Détachez le coin inférieur et enlevez la branche.

Fixer la protection (les verres)

1. Insérez le coin inférieur dans la branche, comme indiqué par la flèche.
2. Poussez ensuite l'extrémité de la branche vers le bas afin de fixer également le coin supérieur.
3. Placez un côté du pont nasal et clipsez-le.
4. Placez l'autre côté du pont nasal et clipsez-le.
5. Fixez le clip.



RACE



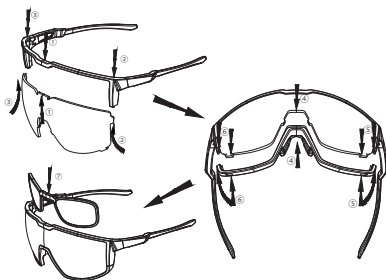
Retirer la protection (les verres)

1. Détachez le clip en le tirant vers le haut et enlevez-le.
2. Détachez la partie inférieure de la monture d'un côté.
3. Répétez cette opération de l'autre côté.
4. Détachez le pont nasal et enlevez la partie inférieure de la monture.
5. Détachez, d'un côté, la partie supérieure de la monture de la broche du verre.
6. Répétez cette opération de l'autre côté.
7. Dans la partie centrale supérieure, détachez le verre du haut de la monture.

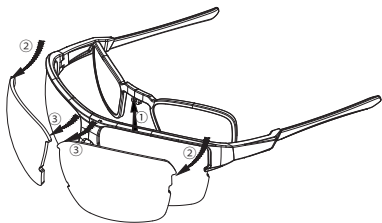
RACE

Fixer la protection (les verres)

1. Faites glisser le haut du verre au milieu de la monture, comme indiqué par la flèche et clipsez.
2. Placez la partie latérale de la monture, d'un côté, sur la broche du verre et clipsez-la.
3. Répétez cette opération de l'autre côté.
4. Placez le pont nasal au milieu et clipsez la partie inférieure de la monture.
5. Glissez la broche du verre, d'un côté, dans l'orifice et fixez la partie supérieure et inférieure de la monture.
6. Répétez cette opération de l'autre côté.
7. Fixez le clip.

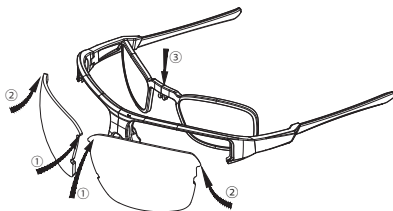


SPRINT



Fixer les verres

1. Fixez les coins intérieurs du verre au niveau du pont nasal comme indiqué par la flèche.
2. Fixez les coins extérieurs du verre sur les côtés extérieurs de la monture, comme indiqué par la flèche.
3. Fixez le clip.

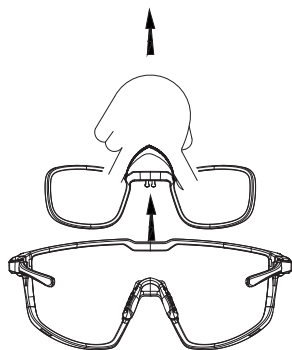


Enlever les verres

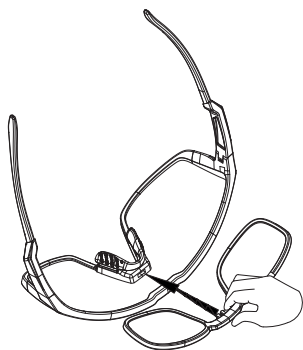
1. Détachez le clip en le tirant vers le haut et enlevez-le.
2. Sur les côtés extérieurs, détachez les verres de la monture en relevant légèrement les branches.
3. Détachez les verres au niveau du pont nasal.

PLACER ET ENLEVER LE CLIP

(SUR LES MODÈLES RACE, AERO ET SPRINT)

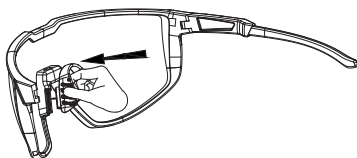


Saisissez les deux côtés du clip avec deux doigts et tirez vers le haut pour retirer le clip.

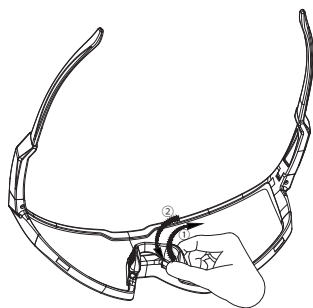


Maintenez la monture stable et insérez les broches du clip dans l'orifice du pont nasal.

PLACER ET AJUSTER LES PLAQUETTES NASALES



Saisissez fermement les plaquettes nasales, poussez-les dans le sens de la flèche et clipsez-les des deux côtés.



Positionnez votre pouce contre la base du pont nasal et ajustez les plaquettes nasales en utilisant le pouce et l'index (2 positions).